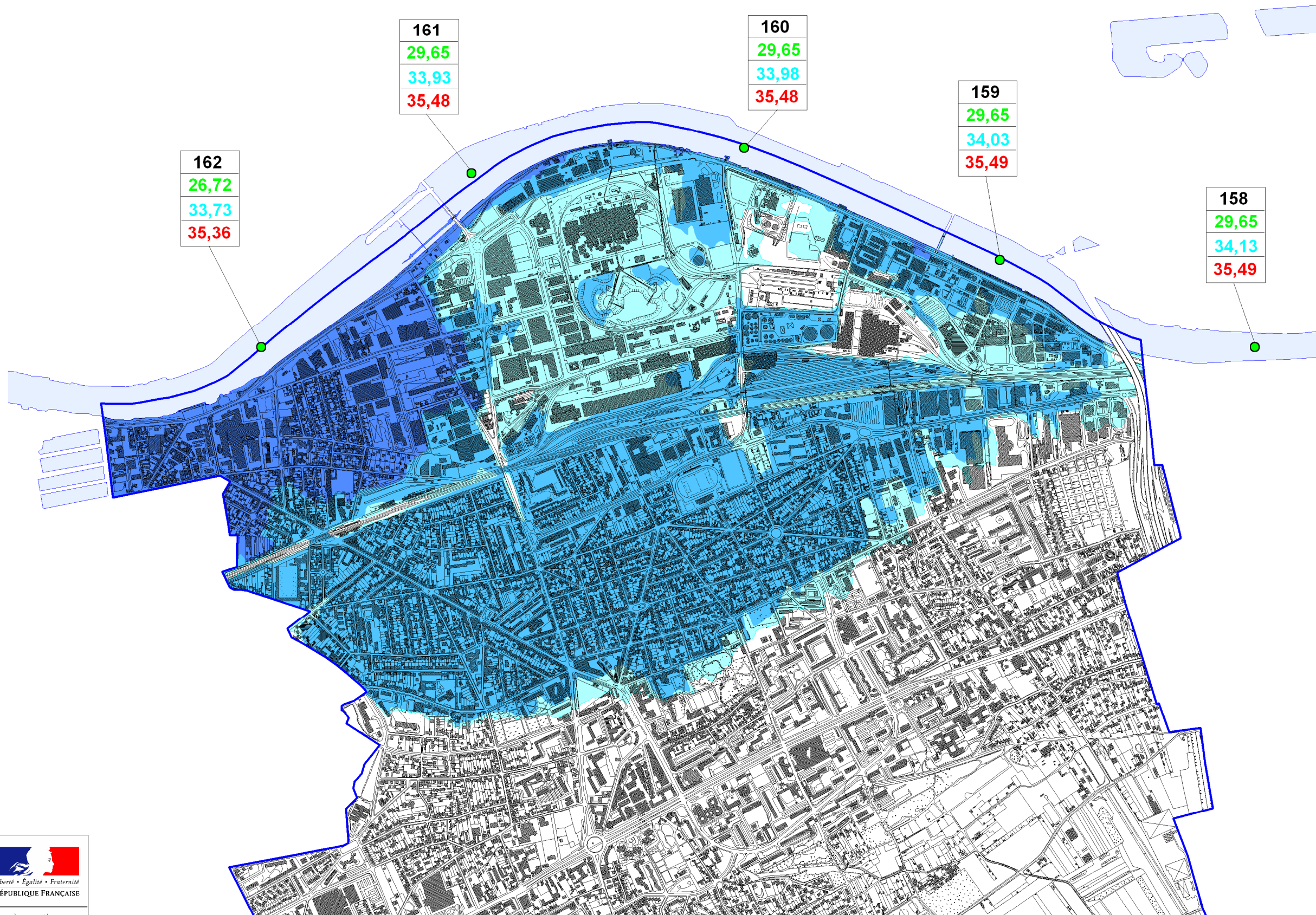
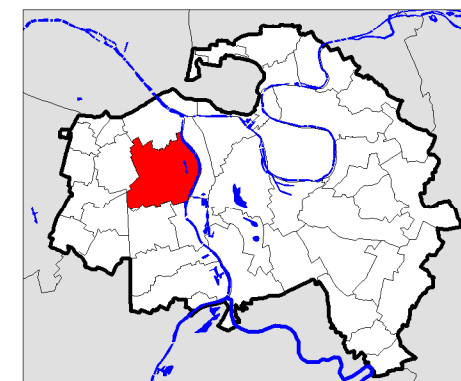


VITRY-SUR-SEINE

Aléas



162
26,72
33,73
35,36

161
29,65
33,93
35,48

160
29,65
33,98
35,48

159
29,65
34,03
35,49

158
29,65
34,13
35,49

	Point Kilométrique
152	N° du point kilométrique
31,65	Retenue Normale
34,43	Cote de la crue de 1924
35,68	Cote de la crue de 1910

Aléas	
	Submersion comprise entre 0 m et 1 m
	Submersion comprise entre 1 m et 2 m
	Submersion supérieure à 2 m

Echelle : 1 / 15000